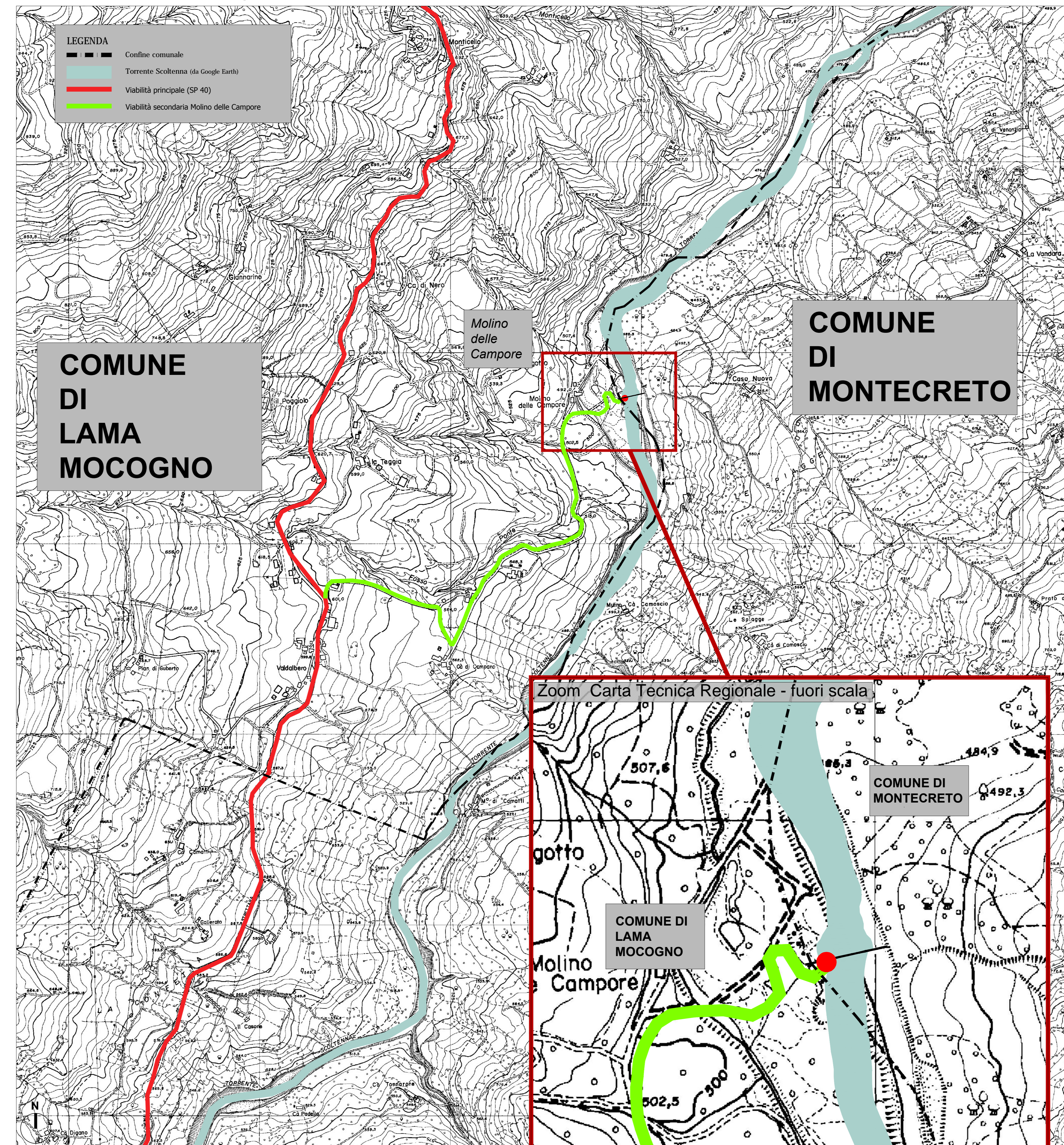
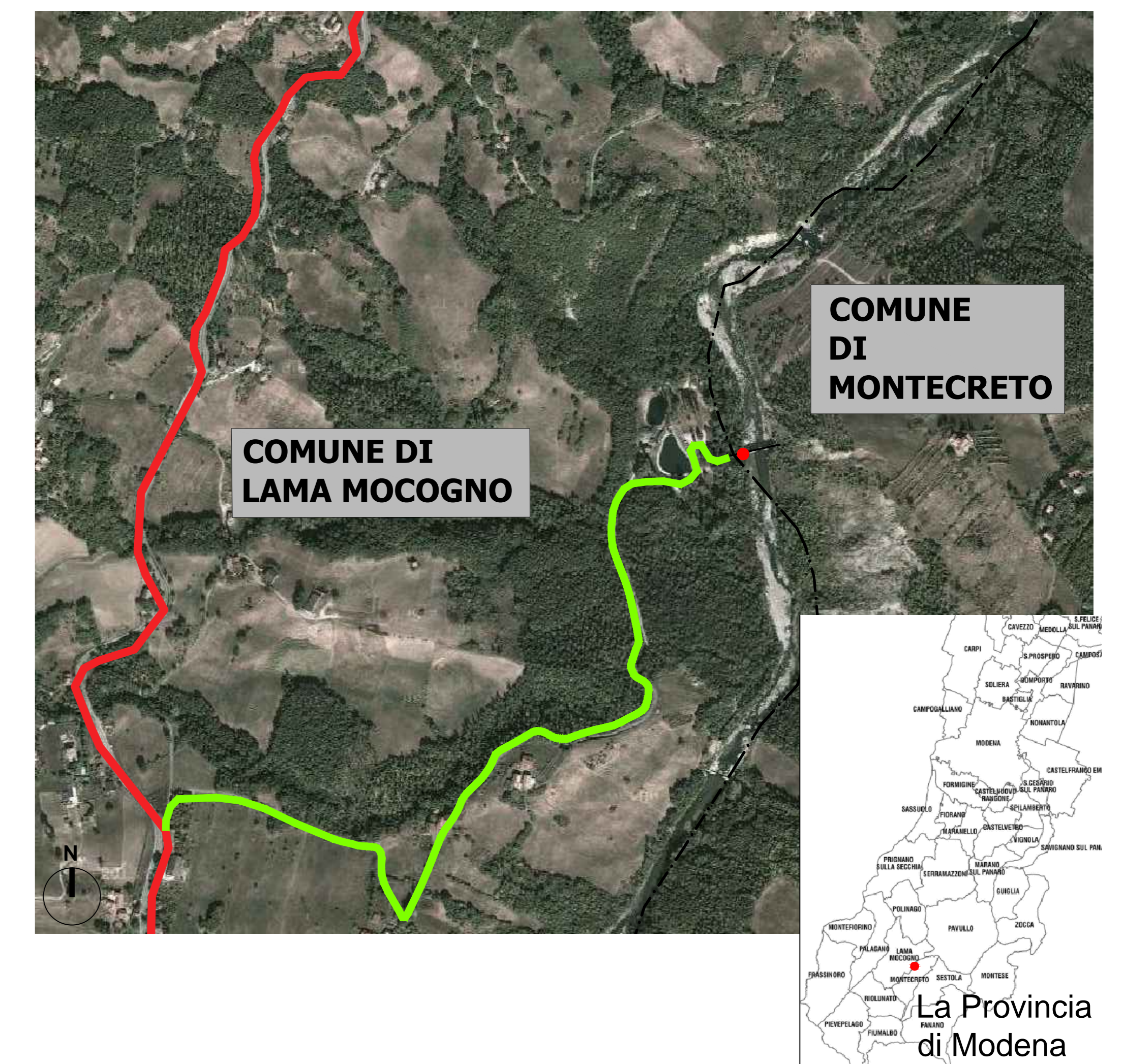


Estratto dalla Carta Tecnica Regionale - scala 1:5000



Vista aerea - fuori scala



Comune di Montecreto
Provincia di Modena

REALIZZAZIONE DI UNA CENTRALE IDROELETTRICA PUNTUALE SUL TORRENTE SCOLTENNA IN LOCALITA' MOLINO DELLE CAMPORE

COMITATO

CONSULT A srl
Via Cassanese, 17 - Poggio a Caiano (MO)
P.IVA e C.F. 01890210360

PROGETTI E TERRITORIO SPECIALISTICHE
COORDINAMENTO, PROGETTO E INTEGRAZIONE DISCIPLINE
Ing. Claudia Dana Aguzzoli
GRUPPO DI LAVORO
Ing. Alessandro Zuccaro - Dott.ssa Fiera Scaroni

INQUADRAMENTO CARTOGRAFICO - COROGRAFIA

0 8 7 M C A S C O 0 1 P 0
prol. loc. sig. disc. e prog. fase rev.

rev.	descrizione	data	redatto	verificato	approvato
01	Intervento	14/03/2018	Scaroni	Scaroni	Aguzzoli

Il presente progetto è frutto del lavoro del professionista incaricato. A termine di legge tutti i diritti sono riservati. E' vietata la riproduzione in qualsiasi forma senza autorizzazione del professionista.