

REALIZZAZIONE DI UNA CENTRALE IDROELETTRICA PUNTUALE SUL TORRENTE SCOLTENNA IN LOCALITA' MOLINO DELLE CAMPORE



committente

CONSULT A srl

via Umberto I, 7 Pavullo n./F.(MO)
P.IVA e C.F. 01890210360



COORDINAMENTO, PROGETTO E INTEGRAZIONE DISCIPLINE
SPECIALISTICHE

Ing. Claudia Dana Aguzzoli

GRUPPO DI LAVORO

Ing. Alessandro Zuccaro - Dott.ssa Piera Scarano



VISURE CATASTALI E DISPONIBILITA' DELLE AREE (IN FASE DI ESERCIZIO E CANTIERIZZAZIONE) CON INDICAZIONE DELLE AREE DEMANIALI INTERESSATE

0 8 7 M C A S P E 0 1 P 0
prof loc arg doc e prog fase rev.

cartella: 087 file name: scala:

rev.	descrizione	data	redatto	verificato	approvato
0	Emissione	15/02/2016	Scarano	Zuccaro	Aguzzoli



Comune: LAMA MOCCOCCINO
 Foglio: 51

Scala originale: 1:2000
 Dimensione cornice: 1940.000 x 1380.000 metri

26-Giu-2014 11:28
 Prot. n. M000058469/2014
 Rich. n. 18888





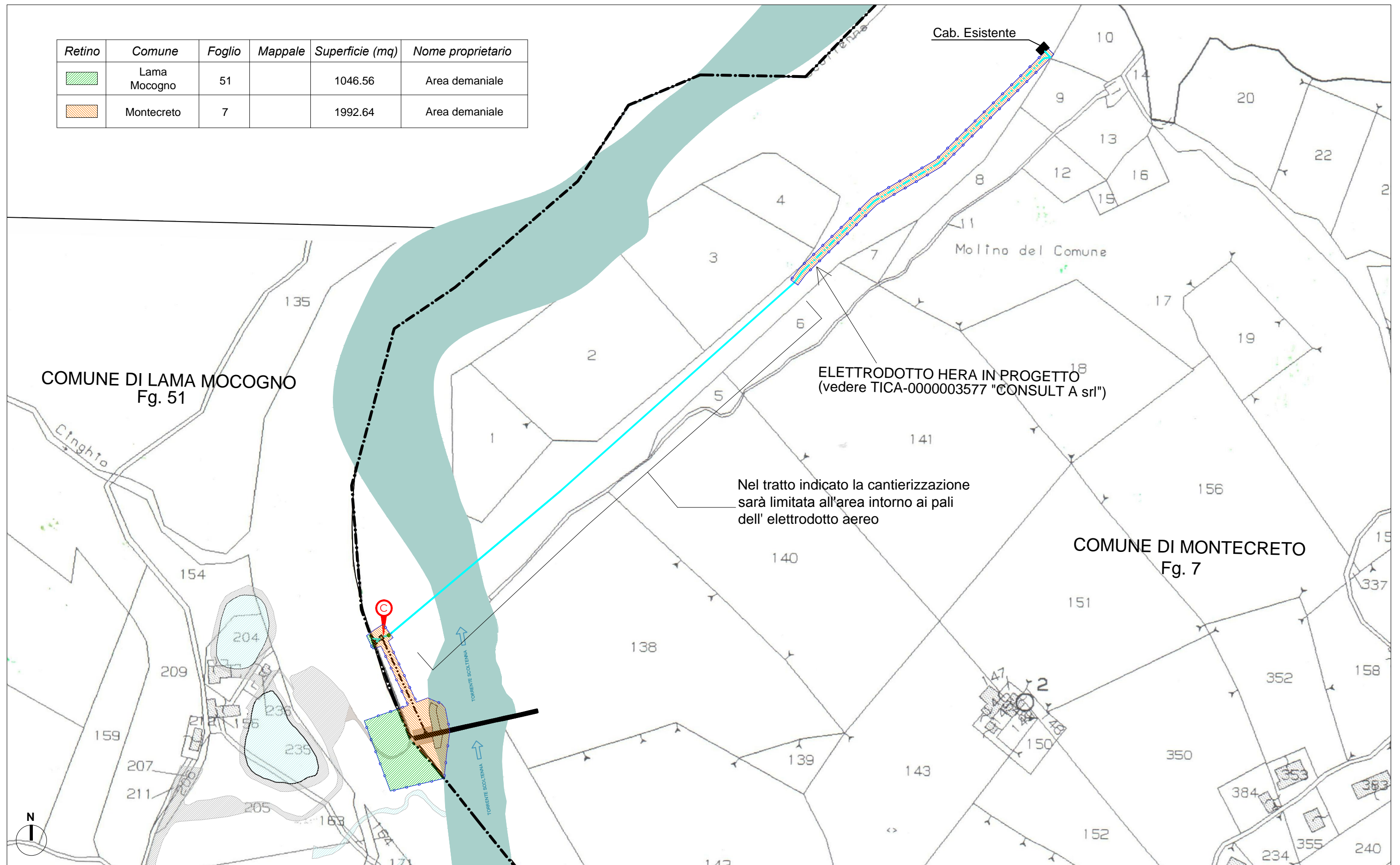
N=4903700

E=1637800

DISPONIBILITA' DELLE AREE IN FASE DI CANTIERIZZAZIONE_Scala 1:2000



Aree oggetto di occupazione temporanea

Retino	Comune	Foglio	Mappale	Superficie (mq)	Nome proprietario
	Lama Mocogno	51		1046.56	Area demaniale
	Montecreto	7		1992.64	Area demaniale



DISPONIBILITA' DELLE AREE IN FASE DI ESERCIZIO_Scala 1:2000

Aree oggetto di occupazione permanente

Retino	Comune	Foglio	Mappale	Superficie (mq)	Nome proprietario
	Lama Mocogno	51		16.35	Area demaniale
	Montecreto	7		1527.86	Area demaniale

