	Documento: 05_PAS documentaizione fotografica - fotoinserimento	File: 05_pas documentazione fotografica - fotoinserimenti.docx		
	Impianto idroelettrico "Salto residuo Strettara" ubicato nel Comune di Montecreto (MO)	Data	Rev	Foglio
		01/069/2018	00	1 / 14

Progetto

IMPIANTO IDROELETTRICO "SALTO RESIDUO STRETTARA"
COMUNE DI MONTECRETO (MO)
PROCEDURA ABILITATIVA SEMPLIFICATA (PAS)
Progetto definitivo per la realizzazione di una nuova centrale mini-idroelettrica in loc. Centrale di Strettara

Titolo

05_PAS – DOCUMENTAZIONE FOTOGRAFICA - FOTOINSERIMENTI

Proponente il progetto

ENEL GREENPOWER SPA

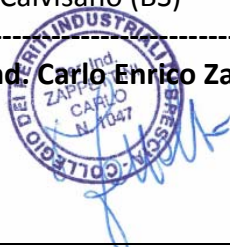
Viale Regina Margherita, 125
00198 Roma

Progettazione

ELTECH SRL

Via Edison, 2
25012 Calvisano (BS)

Per. Ind. Carlo Enrico Zappettini




Per. Ind. Enrico Paolucci



Ing. Luca Zappettini




Rev.	Data	Descrizione della modifica	Elaborato	Verificato	Approvato
00	01.06.2018	Emissione	Bona E.	Paolucci E.	Zappettini L.

	Documento: 05_PAS documentaizone fotografica - fotoinserimento	File: 05_pas documentazione fotografica - fotoinserimenti.docx		
	Impianto idroelettrico "Salto residuo Strettara" ubicato nel Comune di Montecreto (MO)	Data	Rev	Foglio
		01/069/2018	00	2 /14

INDICE


1. PREMESSA.....	3
2. Fotografie.....	4
3. Foto inesrimenti.....	12

	Documento: 05_PAS documentazione fotografica - fotoinserimento	File: 05_pas documentazione fotografica - fotoinserimenti.docx		
	Impianto idroelettrico “Salto residuo Strettara” ubicato nel Comune di Montecreto (MO)	Data	Rev	Foglio
01/069/2018		00	3 /14	

1. PREMESSA

La presente relazione fotografica ha come scopo quello di illustrare, mediante l’ausilio di materiale fotografico, la zona interessata al progetto del “salto residuo Strettara” e di permettere la comprensione dell’entità dei lavori in modo facile e diretto.


Attraverso varie viste del canale di scarico della centrale esistente, denominata “Strettara”, faremo in modo di mostrare come i lavori non interessino l’alveo e come il progetto sarà sostanzialmente a impatto zero nei confronti del fiume.

	Documento: 05_PAS documentaizione fotografica - fotoinserimento	File: 05_pas documentazione fotografica - fotoinserimenti.docx		
	Impianto idroelettrico "Salto residuo Strettara" ubicato nel Comune di Montecreto (MO)	Data	Rev	Foglio
		01/069/2018	00	4 /14

2. Fotografie



Figura n. 01 – Ortofoto centrale idroelettrica esistente

	Documento: 05_PAS documentaizione fotografica - fotoinserimento	File: 05_pas documentazione fotografica - fotoinserimenti.docx		
	Impianto idroelettrico "Salto residuo Strettara" ubicato nel Comune di Montecreto (MO)	Data	Rev	Foglio
		01/069/2018	00	5 /14

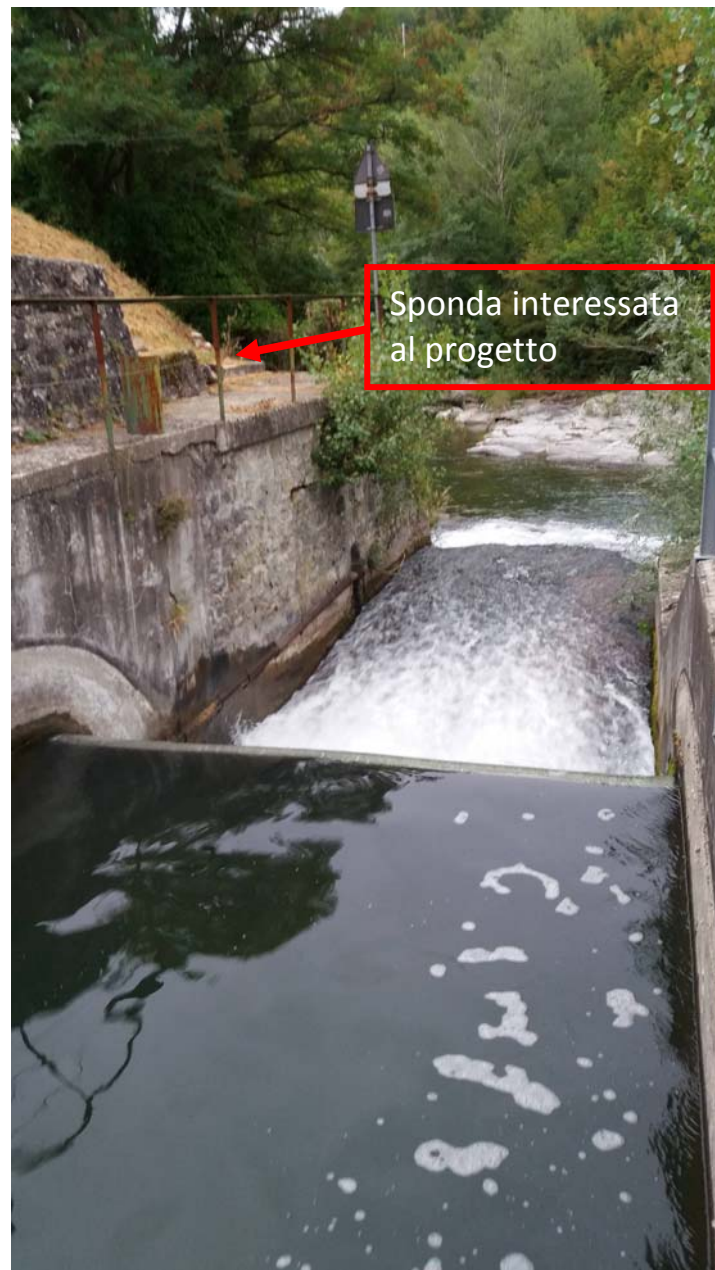


Figura n. 02 – Canale di scarico esistente


	Documento: 05_PAS documentaizione fotografica - fotoinserimento	File: 05_pas documentazione fotografica - fotoinserimenti.docx		
	Impianto idroelettrico "Salto residuo Strettara" ubicato nel Comune di Montecreto (MO)	Data	Rev	Foglio
		01/069/2018	00	6 /14



Figura n. 03 – Canale di scarico esistente



	Documento: 05_PAS documentaizione fotografica - fotoinserimento	File: 05_pas documentazione fotografica - fotoinserimenti.docx		
	Impianto idroelettrico "Salto residuo Strettara" ubicato nel Comune di Montecreto (MO)	Data	Rev	Foglio
		01/069/2018	00	7 /14



Figura n. 04 – Canale di scarico esistente e area proposta per installazione turbina a coclea (lato sinistro canale di scarico)

	Documento: 05_PAS documentaizione fotografica - fotoinserimento	File: 05_pas documentazione fotografica - fotoinserimenti.docx		
	Impianto idroelettrico "Salto residuo Strettara" ubicato nel Comune di Montecreto (MO)	Data	Rev	Foglio
		01/069/2018	00	8 /14

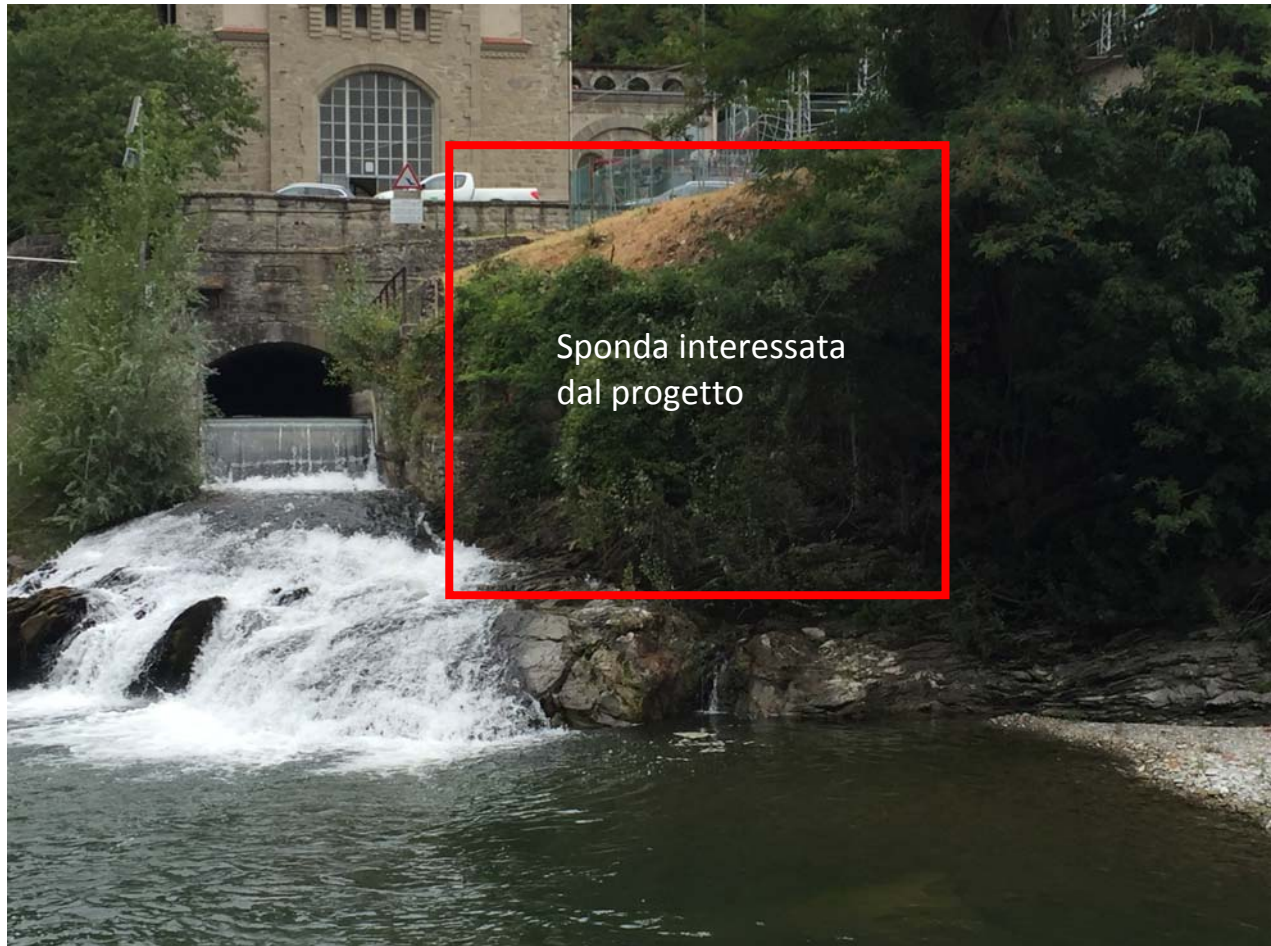


Figura n. 05 – Punto si carico del canale esistente presso il torrente Scoltenna



	Documento: 05_PAS documentaizone fotografica - fotoinserimento	File: 05_pas documentazione fotografica - fotoinserimenti.docx		
	Impianto idroelettrico "Salto residuo Strettara" ubicato nel Comune di Montecreto (MO)	Data	Rev	Foglio
		01/069/2018	00	9 /14



Figura n. 06 – Area identificata per installazione coclea

	Documento: 05_PAS documentaizone fotografica - fotoinserimento	File: 05_pas documentazione fotografica - fotoinserimenti.docx		
	Impianto idroelettrico "Salto residuo Strettara" ubicato nel Comune di Montecreto (MO)	Data	Rev	Foglio
		01/069/2018	00	10 /14

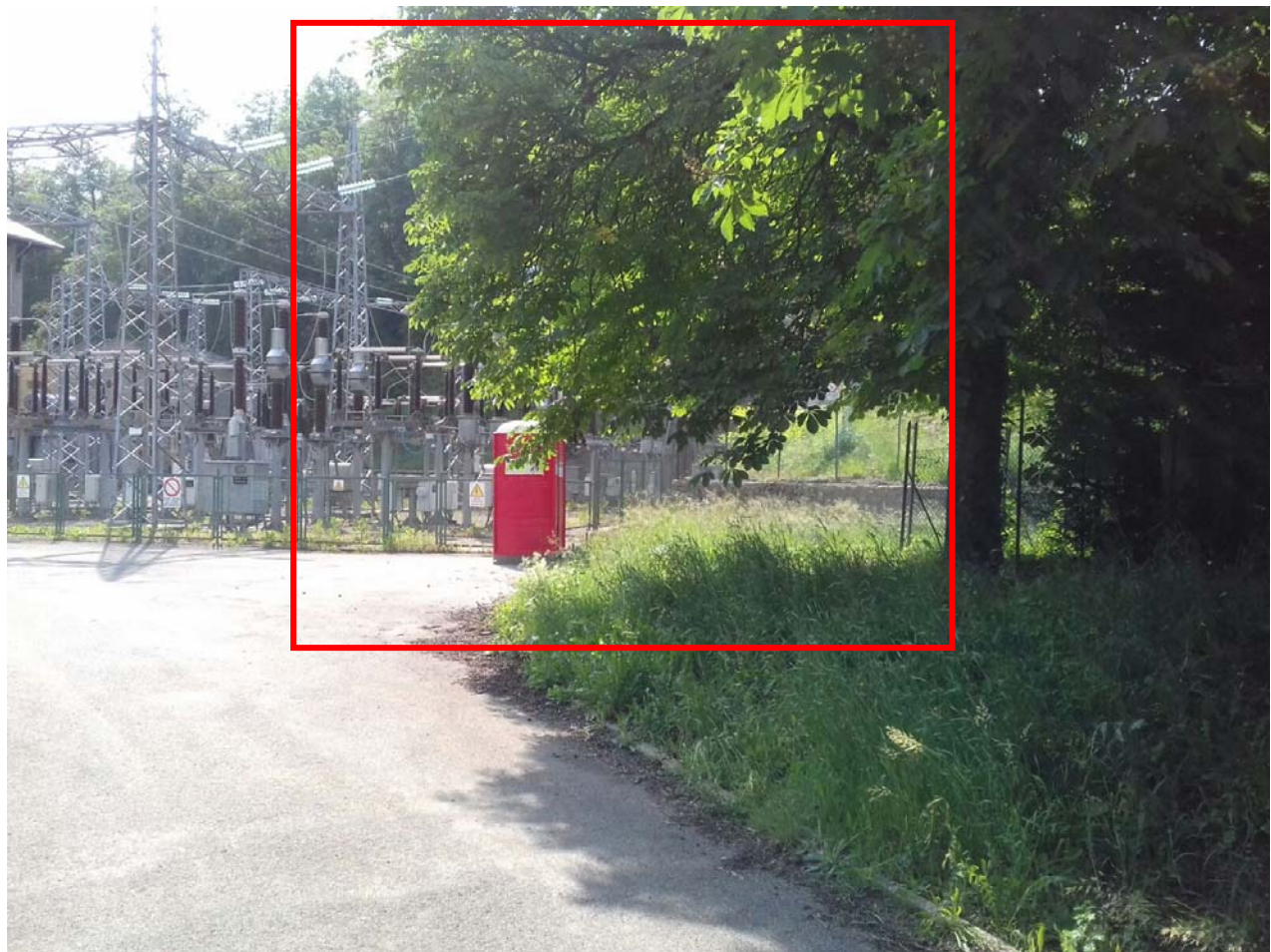



Figura n. 07– Area individuata per l’installazione della cabina

	Documento: 05_PAS documentaizone fotografica - fotoinserimento	File: 05_pas documentazione fotografica - fotoinserimenti.docx		
	Impianto idroelettrico "Salto residuo Strettara" ubicato nel Comune di Montecreto (MO)	Data	Rev	Foglio
		01/069/2018	00	11 /14

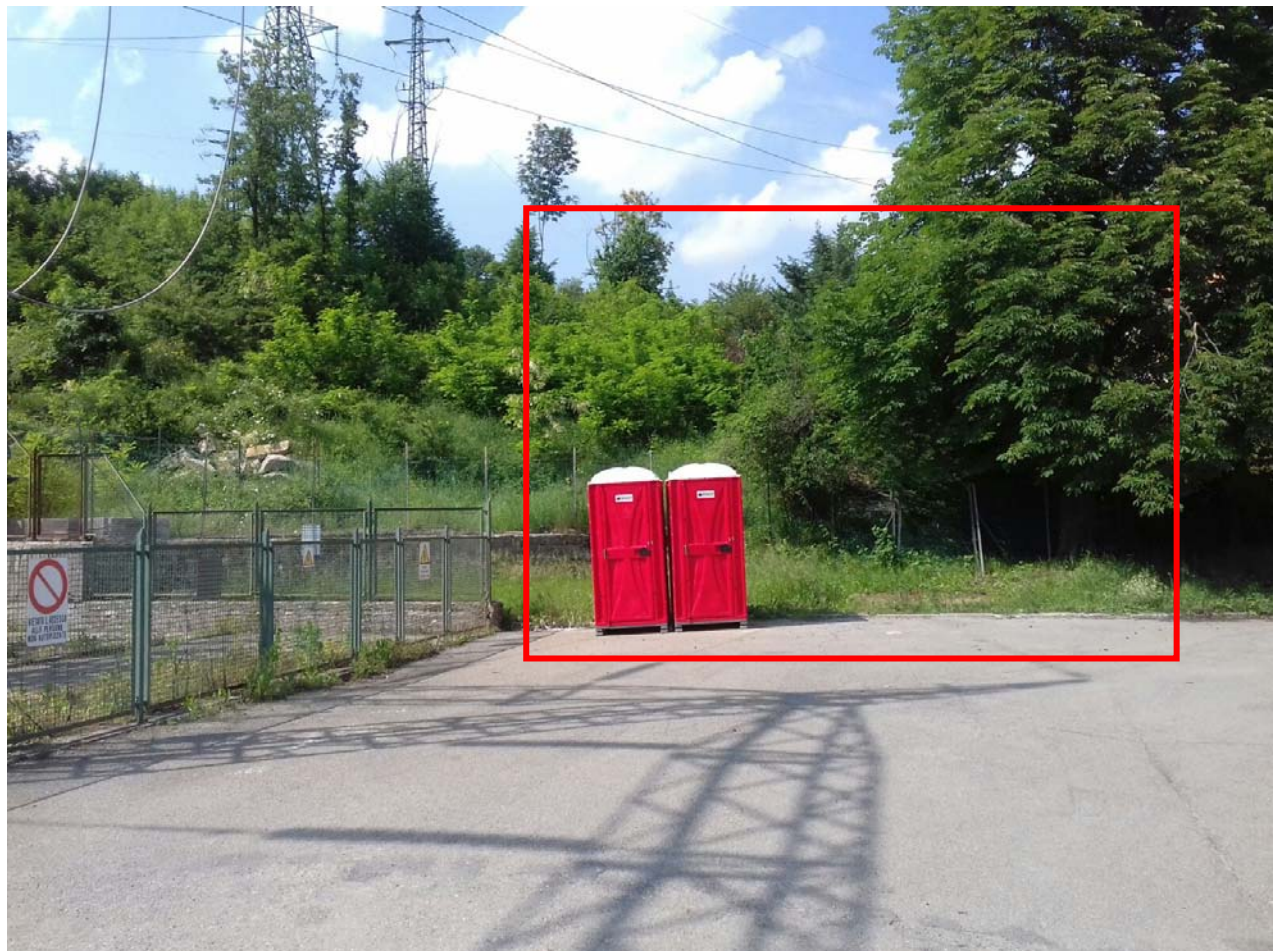



Figura n. 08– Area individuata per l’installazione della cabina

	Documento: 05_PAS documentaizione fotografica - fotoinserimento	File: 05_pas documentazione fotografica - fotoinserimenti.docx		
	Impianto idroelettrico "Salto residuo Strettara" ubicato nel Comune di Montecreto (MO)	Data	Rev	Foglio
		01/069/2018	00	12 /14

3. Foto inserimenti

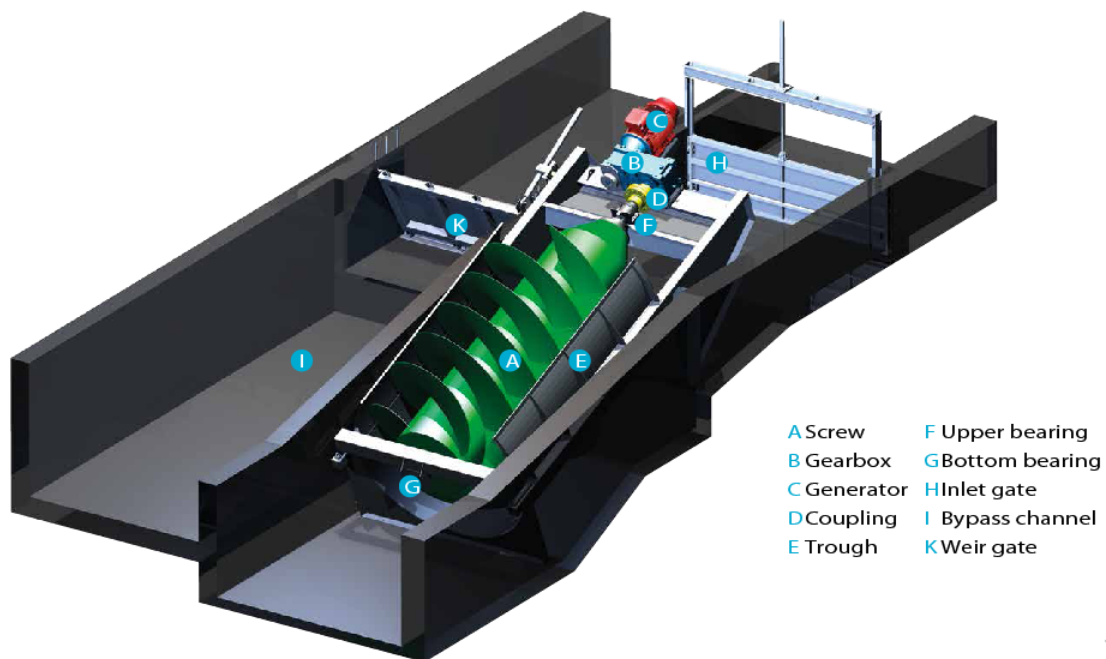


Figura 09 – Vista assonometrica instalalzione turbina a coclea


	Documento: 05_PAS documentaizone fotografica - fotoinserimento	File: 05_pas documentazione fotografica - fotoinserimenti.docx		
	Impianto idroelettrico "Salto residuo Strettara" ubicato nel Comune di Montecreto (MO)	Data	Rev	Foglio
		01/069/2018	00	13 /14



Figura 10 Fotoinserimento Turbina - cooclea


	Documento: 05_PAS documentaizone fotografica - fotoinserimento	File: 05_pas documentazione fotografica - fotoinserimenti.docx		
	Impianto idroelettrico "Salto residuo Strettara" ubicato nel Comune di Montecreto (MO)	Data	Rev	Foglio
		01/069/2018	00	14 /14



Figura 11 – Fotoinserimento Cabina elettrica